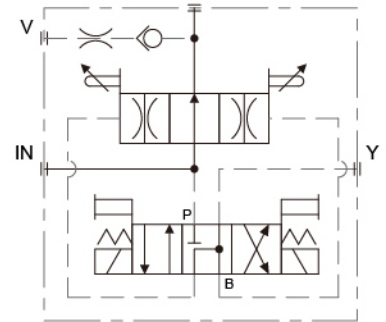
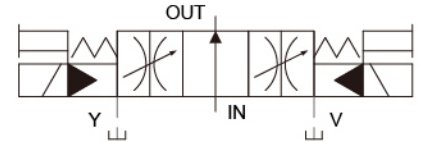


液控節流閥 Pilot Operated Restrictors



選購指南 HOW TO ORDER

SKF - 06		G - E		T - 10	
系列編號 SERIES NUMBER	閥口徑 VALVE SIZE	安裝型式 TYPE OF CONNECTION	導壓方式 PILOT TYPE	洩油方式 DRAIN TYPE	設計號 DESIGN NUMBER
SKF	- 06 : 3/4"	G : 座墊式 Sub-plated Type	<ul style="list-style-type: none"> - E : 外部引導 External Pilot - V : 壓力補償 Pressure Compensating - NONE : 標準型 Standard Type 	<ul style="list-style-type: none"> - T : 外部洩油 External Drain - NONE : 標準型 Standard Type 	- 10 (標準型) Standard Type

規格說明 SPECIFICATIONS

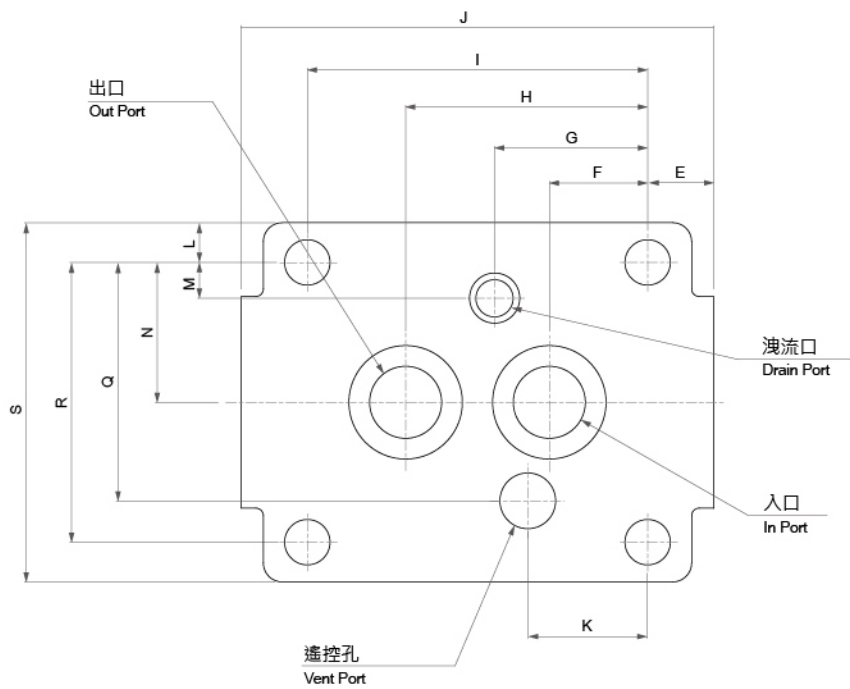
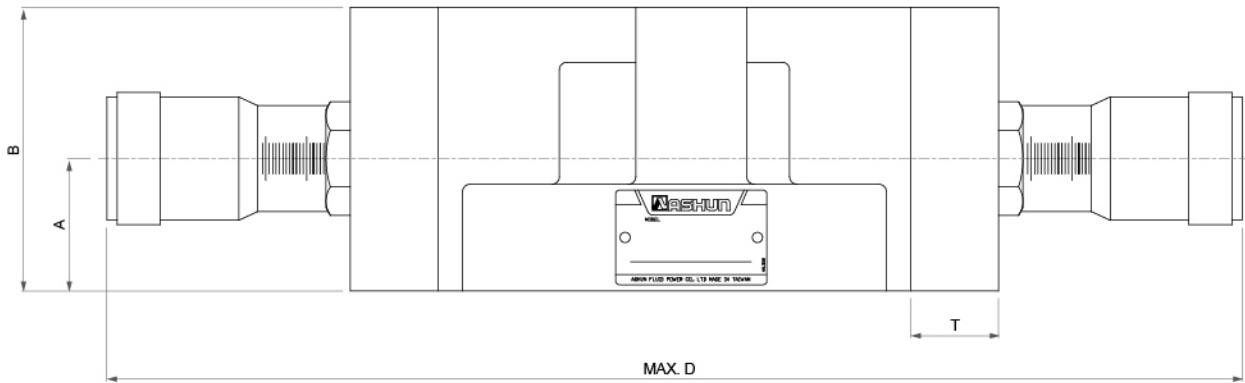
型式 Model Series	最高使用壓力 Max. Operated Pressure MPa (kgf/cm ²)	最大流量 Max. Flow (L/min)	重量 Weight (kg)
SKF-06G	25 (250)	120	7.2

安裝螺絲 MOUNTING BOLTS

型式 Model Series	安裝螺絲 Mounting Cap Screw
SKF-06G	M 10 X 45 L 4pcs

液控節流閥 Pilot Operated Restrictors

● SKF-06G



■ 尺寸說明 DIMENSION

型式 Model Series	A	B	D	E	F	G	H	I	J	K	L	M	N	Q	R	S	T
SKF-06G	35	75	315	17.5	26	40.5	64	90	125	31.7	10.5	9.5	37	63	74	95	27